

На основу члана 6. став 2. Закона о водама („Службени гласник РС”, број 30/10) и члана 43. став 1. Закона о Влади („Службени гласник РС”, бр. 55/05, 71/05 - исправка, 101/07 и 65/08),

Влада доноси

О Д Л У К У О УТВРЂИВАЊУ ПОПИСА ВОДА I РЕДА

Члан 1.

Овом одлуком утврђује се Попис вода I реда, који је одштампан уз ову одлуку и чини њен саставни део.

Члан 2.

Површинске воде на територији Републике Србије, према значају који имају за управљање водама, утврђене су пописом из члана 1. ове одлуке.

Члан 3.

Ова одлука ступа на снагу осмог дана од дана објављивања у „Службеном гласнику Републике Србије”.

05 број 325-7982/2010
У Београду, 4. новембар 2010. године

В Л А Д А

ПРВИ ПОТПРЕДСЕДНИК ВЛАДЕ –
ЗАМЕНИК ПРЕДСЕДНИКА ВЛАДЕ,

ПОПИС
ВОДА I РЕДА

1. МЕЃУДРЖАВНЕ ВОДЕ

1) природни водотоци:

- Ацовића река;
- Бачбокодски крак Плазовића;
- Безданица;
- Бели Дрим;
- Бели Рзав;
- Бирда;
- Боруга;
- Босут;
- Брзава;
- Бруснички поток;
- Височица;
- Вићиник;
- Габерска;
- Драговиштица;
- Дрина;
- Дунав;
- Златица;
- Ибар;
- Јаруга;
- Јерма;
- Караш;
- Кереш;
- Кључка (Голема);
- Коритска;
- Криваја (Бачка);
- Криваја (Банат);
- Ланка;
- Лепенац;
- Летничка (Грнчарица);
- Лим;
- Моловински поток;
- Моравица (Вршац);
- Мртва Тиса наспрам Ђале;
- Најдашел;
- Нера;
- Нишава;
- Пећка Бистрица;
- Плавска река;
- Плазовић;
- Поблачница;
- Пчиња;
- Ројга;
- Сапоне;
- Сава;

- Смогва;
- Стари Бегеј;
- Стречићка;
- Студва;
- Тамиш;
- Тамишац;
- Танушевска;
- Темштица;
- Тимок;
- Тиса;
- Увац;
- Црни Рзав;
- Чик;
- Шашка;

2) вештачки водотоци:

- Бајмочки канал;
- Бајски канал;
- Бегејски канал (Ђукошин);
- гранични канал Илинци;
- канал Борис Благо;
- канал Вита Бара;
- канал I Милетићево;
- канал Илинци;
- канал Липац;
- канал Међа;
- канал Н-13 (Банатско Велико Село);
- канал Н-17 – крак Наковског;
- канал Приспа;
- канал Товарнички;
- канал Хоргош – Мартонош;
- Пловни Бегеј (Хс ДТД).

2. ОСТАЛИ ВОДОТОЦИ

1) природни водотоци:

- Алдиначка река;
- Арнаута;
- Бањска река (Врање);
- Барајевска река;
- Батлава;
- Бела река;
- Бели Тимок;
- Белица;
- Бељаница;
- Биначка Морава;
- Бјелица;
- Божичка река;
- Борковац;
- Борска река;
- Бресничка река;
- Брестовачка река;

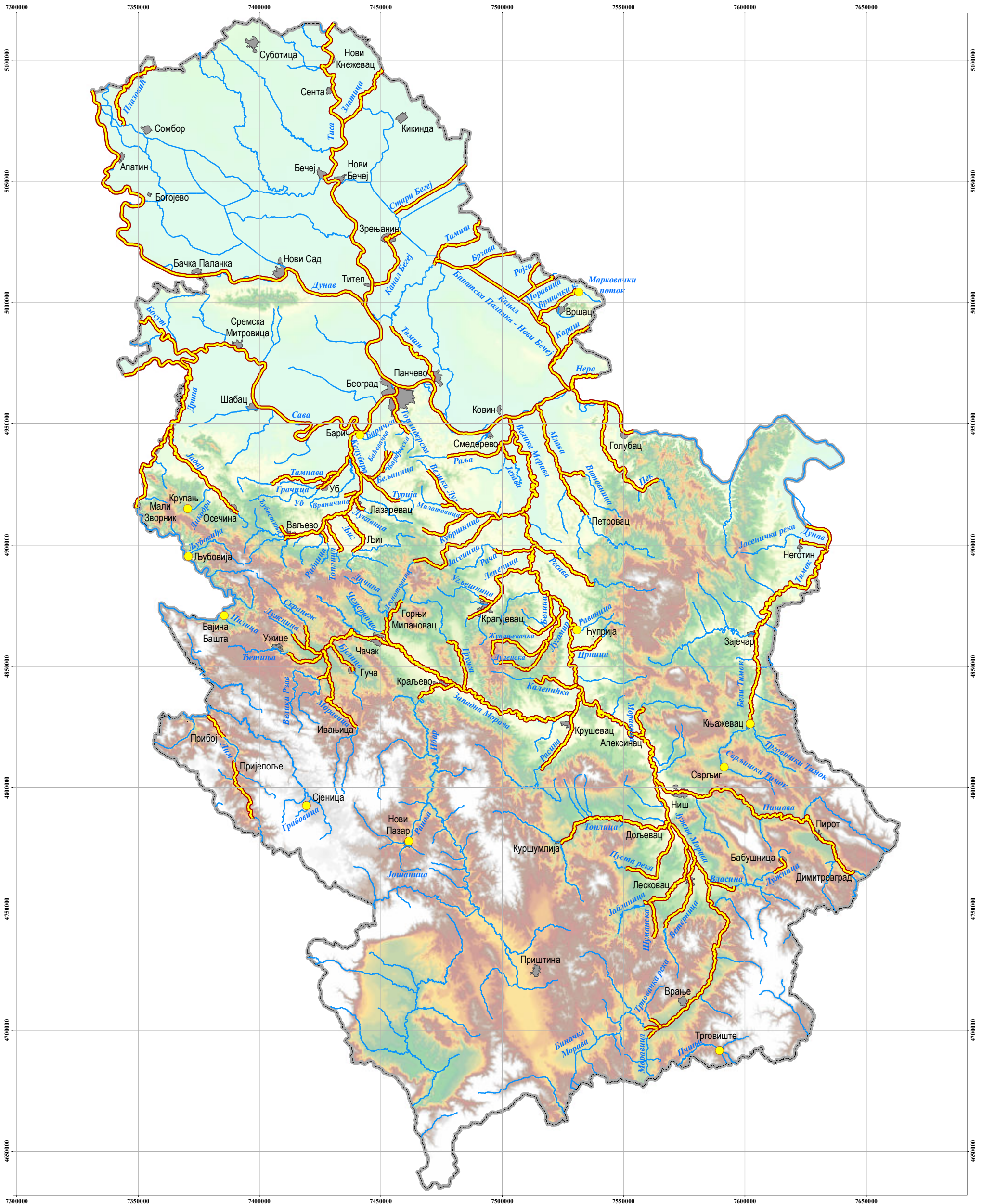
- Буковска река;
- Букуља;
- Булињак;
- Бусур;
- Вапа;
- Велика Букуља;
- Велика Косаница;
- Велика Морава;
- Велики Луг;
- Велики Рзав;
- Ветерница;
- Видрењак;
- Витовница;
- Власина;
- Врла;
- Вукодраж;
- Вучковица;
- Голема река;
- Грабовица;
- Грачанка;
- Грлишка река;
- Грошничка река;
- Гружа;
- Деспотовица;
- Дичина;
- Добрава;
- Добродолски поток;
- Драгобиљ;
- Дреница;
- Дубоки поток (Аранђеловац);
- Дубоки поток (Барајево);
- Дуленска;
- Ћетиња;
- Ереник;
- Западна Морава;
- Злотска река;
- Јабланица (Ваљево);
- Јабланица (Лесковац);
- Јадар;
- Јарковачка Јарчина;
- Јасеница;
- Јасеничка река;
- Јегричка (Хс ДТД);
- Језава;
- Јовановачка река;
- Јошаница;
- Јужна Морава;
- Југбогдановачка;
- Каленићка;
- Каменица (Ваљево);

- Каменица (Чачак);
- Карашац;
- Качер;
- Кладница;
- Клина;
- Коларићка;
- Колубара;
- Коњска;
- Кореница;
- Косаница;
- Крајковачка река;
- Кремената;
- Крива река;
- Кубршница;
- Кудош;
- Кутинска;
- Лаб;
- Лепеница (Крагујевац);
- Лепеница (Мионица);
- Ливочка река;
- Ликодра;
- Липовица;
- Лисинска река;
- Лопатница;
- Лугомир;
- Лужница (Бабушница);
- Лукавица;
- Љиг;
- Љубовиђа;
- Љубостиња;
- Људска река;
- Љуковачки поток;
- Марковачки поток;
- Милешевка;
- Млава;
- Мокрањска река;
- Моравица (Алексинац);
- Моравица (Ариље);
- Моравица (Бујановац);
- Мохарач;
- Надела;
- Ношница;
- Обница;
- Околишка река;
- Паклашница;
- Паригуз;
- Петријевски поток;
- Пек;
- Пепељуша;
- Пештан;





- Пилица;
- Поречка река;
- Поток Кудреч;
- Поток Међеш;
- Поток Месић;
- Поток Точак;
- Поток Чокордин;
- Поцибрава;
- Придворичка река;
- Прилепничка река;
- Пруге;
- Пуста река (Дољевац);
- Пуста река (Гацин Хан);
- Раваница;
- Радаљ;
- Раља;
- Расина;
- Растовничка река;
- Рача;
- Рашка;
- Ресава;
- Рибница (Мионица);
- Рујишка река;
- Сврљишки Тимок;
- Сељашница;
- Ситница;
- Скрапеж;
- Студеница;
- Сушички (Староселски) поток;
- Тамнава;
- Топлица (Мионица);
- Топлица (Дољевац);
- Топлуга;
- Топоничка река;
- Топчидерска река;
- Трговишки Тимок;
- Трнавска река;
- Турија;
- Ћириловачки поток;
- Уб;
- Угљешница;
- Црни Радаљ;
- Црни Тимок;
- Црница;
- Црновршки поток;
- Чемерница;
- Шидина;
- Штира;
- Шуманка.

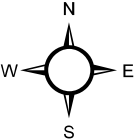
2) вештачки водотоци:

- Вршачки канал;
- Источно ободни канал;
- Канал Банатска Паланка – Нови Бечеј (Хс ДТД);
- Канал Бачки Петровац – Каравуково (Хс ДТД);
- Канал Бегеј (Хс ДТД);
- Канал Бечеј – Богојево (Хс ДТД);
- Канал Врбас – Бездан (Хс ДТД);
- Канал Голубинци – Стари Бановци;
- Канал Косанчић – Мали Стапар (Хс ДТД);
- Канал Манђелос;
- Канал Нова Галовица;
- Канал Нови Сад – Савино Село (Хс ДТД);
- Канал Оџаци – Сомбор (Хс ДТД);
- Канал Пригревица – Бездан (Хс ДТД);
- Кикиндски канал (Хс ДТД);
- РХС „Банат”;
- РХС „Северна Бачка”;
- РХС „Срем”;
- Церски ободни канал;
- Шећерански канал.



Легенда

-  Значајно поплавно подручје
-  Водоток
-  Државна граница
-  Насеље


 0 10 20 30 40 50 km
 Размера на А3 формату: 1 : 1.500.000
 Координатни систем: Гаус Кригер 7
 Проекција: Гаус Кригер
 Коришћена топографска подлога 1 : 300.000

**ПРЕЛИМИНАРНА ПРОЦЕНА РИЗИКА ОД ПОПЛАВА
ЗА РЕПУБЛИКУ СРБИЈУ**
ЗНАЧАЈНА ПОПЛАВНА ПОДРУЧЈА
2012. година

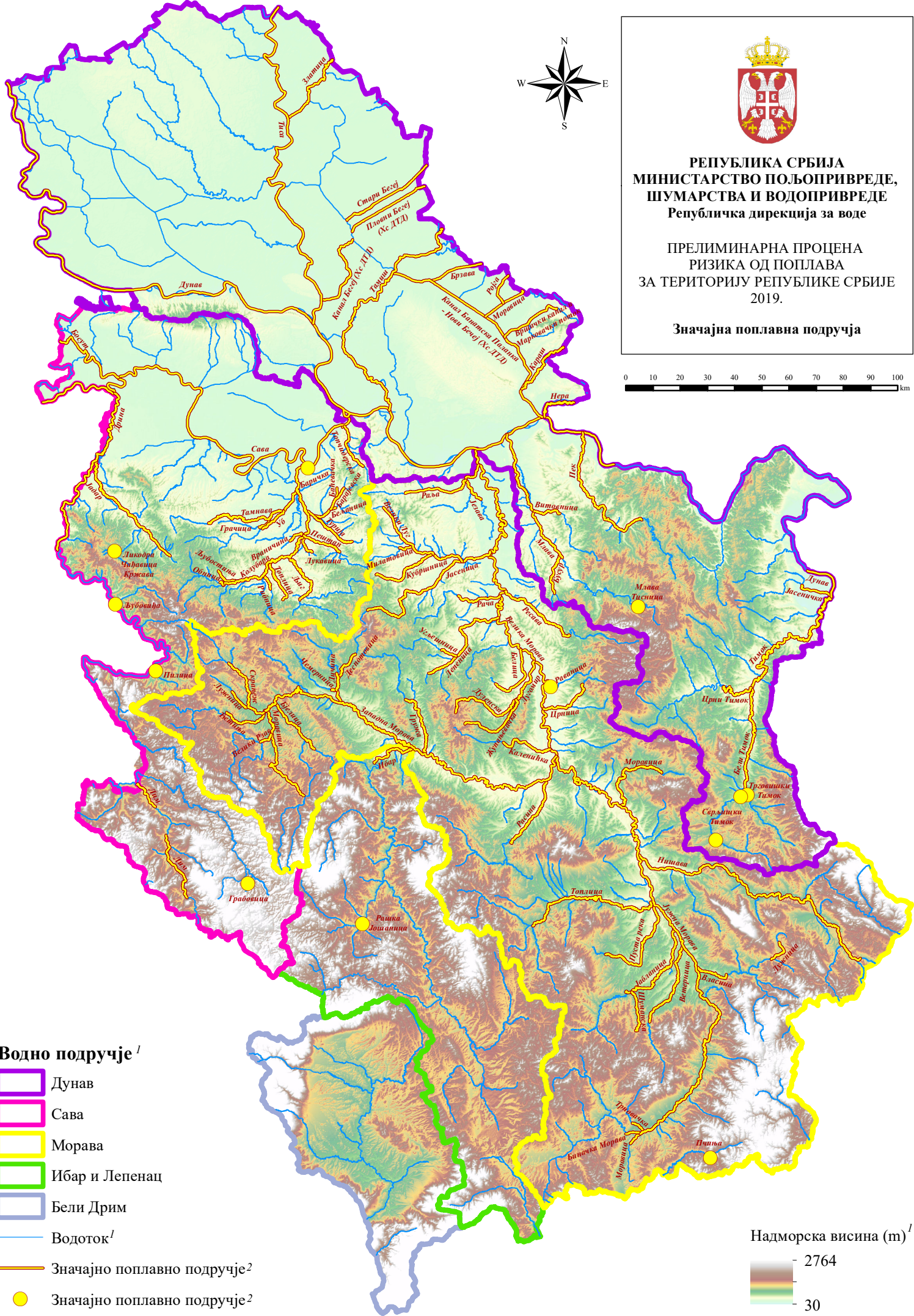
**ПРЕЛИМИНАРНА ПРОЦЕНА РИЗИКА ОД ПОПЛАВА ЗА РЕПУБЛИКУ СРБИЈУ
ЗНАЧАЈНА ПОПЛАВНА ПОДРУЧЈА**

БРОЈ	ВОДОТОК	ЗНАЧАЈНО ПОПЛАВНО ПОДРУЧЈЕ
1	Дунав	од границе са Бугарском до бране ХЕ "Ђердап 2"
2		кроз Голубац и узводно до границе са Мађарском
3	Тимок	целим током
4	Бели Тимок	целим током
5	Трговишки Тимок	од састава са Сврљишким Тимоком и узводно кроз Књажевац
6	Сврљишки Тимок	од састава са Трговишким Тимоком и узводно кроз Књажевац
7		кроз Сврљиг
8	Јасеничка река	од ушћа до и кроз Милошево
9	Пек	од ушћа до и кроз Вољују
10	Млава	од ушћа до и кроз Петровац
11	Витовница	од ушћа до и кроз Аљудово
12	Нера	од ушћа узводно дуж границе са Румунијом
13	Канал Банатска Паланка – Нови Бечеј (Хс ДТД)	од ушћа до улива Тамиша
14	Караш	од ушћа до границе са Румунијом
15	Вршачки канал	целим током
16	Марковачки поток	од ушћа до бране Велико Средиште
17	Моравица (Вршац)	од ушћа до границе са Румунијом
18	Ројга	од ушћа до границе са Румунијом
19	Брзава	од ушћа до границе са Румунијом
20	Тамиш	од ушћа до уставе Опово
21		од уставе Томашевац до границе са Румунијом
22	Стари Бегеј	од ушћа до границе са Румунијом
23	Тиса	од ушћа до границе са Мађарском
24	Канал Бегеј (Хс ДТД)	од ушћа до канала Банатска Паланка - Нови Бечеј (Хс ДТД)
25	Златица	од ушћа до границе са Румунијом
26	Плазовић	од ушћа до границе са Мађарском
27	Велика Морава	целим током
28	Језава	од ушћа до пута Осипаоница - Пожаревац
29	Раља	од ушћа до и кроз Умчаре
30	Јасеница	од ушћа до и кроз Јарменовце
31	Кубршница	целим током
32	Велики Луг	од ушћа до Ђуринаца
33	Милатовица***	од ушћа до ушћа Мисаче
34	Ресава	од ушћа до манастира Манасија

БРОЈ	ВОДОТОК	ЗНАЧАЈНО ПОПЛАВНО ПОДРУЧЈЕ
35	Рача	од ушћа до Адровца
36	Лепеница (Крагујевац)	од ушћа до Драгобраће
37	Угљешница	од ушћа до и кроз Крагујевац
38	Белица	од ушћа до Белице
39	Лугомир	целим током
40	Жупањевачка***	од ушћа до и кроз Жупањевац
41	Дуленска	од ушћа до и кроз Дулене
42	Раваница	од ушћа до и кроз Ћуприју
43	Црница	од ушћа до Поповца
44	Каленићка	од ушћа до и кроз Доњи Крчин
45	Јужна Морава	целим током
46	Моравица (Алексинач)	од ушћа до бране Бован
47	Нишава	од ушћа до Димитровграда
48	Топлица (Дољевац)	од ушћа до Куршумлије
49	Пуста река (Дољевац)	од ушћа до бране Брестовац
50	Јабланица (Лесковац)	од ушћа до и кроз Лебане
51	Шуманка	од ушћа до Клајића
52	Ветерница	од ушћа до бране Барје
53	Власина	од ушћа до Бољара
54	Лужница (Бабушница)	од и кроз Љуберађу до и кроз Бабушницу
55	Трновачка река***	од ушћа до и кроз Велики Трновац
56	Биначка Морава	од састава са Моравицом (Бујановац) до Лучана
57	Моравица (Бујановац)	од састава са Биначком Моравом до Ослара
58	Пчиња	кроз Трговиште
59	Западна Морава	целим током
60	Расина	од ушћа до бране Ћелије
61	Гружа	од ушћа до бране Гружа
62	Ибар	од ушћа до Ибарске клисуре
63	Рашка	кроз Нови Пазар
64	Јошаница	кроз Нови Пазар
65	Чемерница	од ушћа до Доње Ракове
66	Дичина	од ушћа до и кроз Брђане
67	Деспотовица	од ушћа до и кроз Горњи Милановац
68	Бјелица	од ушћа до и кроз Гучу
69	Моравица (Ариље)	од ушћа до и кроз Ивањицу
70	Велики Рзав	од ушћа до ушћа Малог Рзава
71	Ђетиња	од ушћа до Севојна
72	Скрапеж	од ушћа до и кроз Калениће

БРОЈ	ВОДОТОК	ЗНАЧАЈНО ПОПЛАВНО ПОДРУЧЈЕ
73	Лужница (Пожега)***	од ушћа до Лелића
74	Сава	од ушћа до границе са Хрватском
75	Топчидерска река	од ушћа до ушћа потока Паланка
76	Баричка река***	од ушћа до и кроз Барич
77	Колубара	целим током
78	Тамнава	од ушћа до и кроз Коцељеву
79	Уб	од ушћа до пута Уб - Коцељева
80	Грачица***	од ушћа до и кроз Уб
81	Турија	од ушћа до Венчана
82	Бељаница	од ушћа до Бељине
83	Барајевска река	од ушћа до ушћа Дубоког потока
84	Баћевачка река***	од ушћа до Гунцата
85	Враничина***	од ушћа до Јабучја
86	Лукавица	од ушћа до и кроз Лазаревац
87	Љиг	од ушћа до и кроз Љиг
88	Топлица (Мионица)	од ушћа до и кроз насеље Врујци
89	Рибница (Мионица)	од ушћа до и кроз Мионицу
90	Љубостиња	од ушћа до Рађевог села
91	Босут	од ушћа до границе са Хрватском
92	Дрина	од ушћа до бране Зворник
93	Јадар	од ушћа до и кроз Осечину
94	Ликодра	кроз Крупањ
95	Љубовића	од ушћа до и кроз Љубовију
96	Пилица	од ушћа до и кроз Бајину Башту
97	Лим	од ушћа Увца до бране Потпећ
98		кроз Пријеполје и узводно до и кроз Бродарево
99	Грабовица	кроз Сјеницу

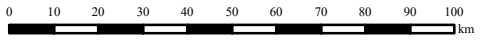
*** водоток 2. реда




РЕПУБЛИКА СРБИЈА
МИНИСТАРСТВО ПОЉОПРИВРЕДЕ,
ШУМАРСТВА И ВОДОПРИВРЕДЕ
 Републичка дирекција за воде

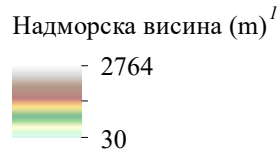
 ПРЕЛИМИНАРНА ПРОЦЕНА
 РИЗИКА ОД ПОПЛАВА
 ЗА ТЕРИТОРИЈУ РЕПУБЛИКЕ СРБИЈЕ
 2019.

Значајна поплавна подручја



Водно подручје¹

- Дунав
- Сава
- Морава
- Ибар и Лепенац
- Бели Дрим
- Водоток¹
- Значајно поплавно подручје²
- Значајно поплавно подручје²



Извор података: 1 - Водни информациони систем, 2 - ППРП 2019.

ПРЕЛИМИНАРНА ПРОЦЕНА РИЗИКА ОД ПОПЛАВА ЗА ТЕРИТОРИЈУ РЕПУБЛИКЕ СРБИЈЕ

2019.

Значајна поплавна подручја

Редни број	Водоток	Значајно поплавно подручје	Водно подручје
1	Дунав	од границе са Републиком Бугарском до бране ХЕ „Бердап 2“	Дунав
2		кроз Голубац и узводно до границе са Мађарском	Дунав
3	Тимок	целим током	Дунав
4	Бели Тимок	целим током	Дунав
5	Црни Тимок	од састава са Белим Тимоком до и кроз Гамзиградску Бању	Дунав
6	Трговишки Тимок	од састава са Сврљишким Тимоком и узводно кроз Књажевац	Дунав
7	Сврљишки Тимок	од састава са Трговишким Тимоком и узводно кроз Књажевац	Дунав
8		кроз Сврљиг	Дунав
9	Јасеничка река	од ушћа до ушћа Дупљанске реке	Дунав
10	Пек	од ушћа до и кроз Вољују	Дунав
11	Млава	од ушћа до и кроз Лесковац	Дунав
12	Млава и Тисница*	кроз Жагубицу	Дунав
13	Бусур	од ушћа до бране „Бусур“	Дунав
14	Витовница	од ушћа до и кроз Аљудово	Дунав
15	Нера	на заједничком сектору са Румунијом	Дунав
16	Канал Банатска Паланка - Нови Бечеј (Хс ДТД)	од ушћа до улива Тамиша	Дунав
17	Караш	од ушћа до границе са Румунијом	Дунав
18	Вршачки канал и Марковачки поток	од ушћа Вршачког канала до бране „Велико Средиште“	Дунав
19	Моравица (Вршац)	од ушћа до границе са Румунијом	Дунав
20	Ројга	од ушћа до границе са Румунијом	Дунав
21	Брзава	од ушћа до границе са Румунијом	Дунав
22	Тамиш	од ушћа до границе са Румунијом	Дунав
23	Тиса	од ушћа до границе са Мађарском	Дунав
24	Канал Бегеј (Хс ДТД)	од ушћа до Канала Банатска Паланка - Нови Бечеј (Хс ДТД)	Дунав
25	Пловни Бегеј (Хс ДТД)	од ушћа до границе са Румунијом	Дунав
26	Стари Бегеј	од ушћа до границе са Румунијом	Дунав
27	Златица	од ушћа до границе са Румунијом	Дунав
28	Сава	од ушћа до границе са Републиком Хрватском	Сава
29	Топчидерска река	од ушћа до ушћа потока Паланка	Сава
30	Баричка река*	од ушћа до и кроз Барич	Сава
31	Колубара	целим током	Сава
32	Тамнава	од ушћа до и кроз Коцељеву	Сава

Редни број	Водоток	Значајно поплавно подручје	Водно подручје
33	Уб	од ушћа до пута Уб-Коцељева	Сава
34	Грачица*	од ушћа до и кроз Уб	Сава
35	Турија	од ушћа до Венчана	Сава
36	Бељаница	од ушћа до Бељине	Сава
37	Барајевска река	од ушћа до ушћа Дубоког потока	Сава
38	Баћевачка река*	од ушћа до Гунцата	Сава
39	Враничина*	од ушћа до Јабучја	Сава
40	Лукавица	од ушћа до и кроз Лазаревац	Сава
41	Пештан	од ушћа до и кроз Рудовце	Сава
42	Љиг	од ушћа до и кроз Љиг	Сава
43	Топлица (Мионица)	од ушћа до и кроз насеље Врујци	Сава
44	Рибница (Мионица)	од ушћа до и кроз Мионицу	Сава
45	Љубостиња	од ушћа до Рађевог села	Сава
46	Обница	од ушћа до узводно од Казнено-поправног завода за малолетнике у Ваљеву	Сава
47	Босут	од ушћа до границе са Републиком Хрватском	Сава
48	Дрина	од ушћа до бране „Зворник“	Сава
49	Јадар	од ушћа до и кроз Осечину	Сава
50	Ликодра, Чађавица* и Кржава*	кроз Крупањ	Сава
51	Љубовиђа	од ушћа до и кроз Љубовију	Сава
52	Пилица	од ушћа до и кроз Бајину Башту	Сава
53	Лим	од ушћа Увца до бране „Потпећ“	Сава
54		кроз Пријепоље и узводно до и кроз Бродарево	Сава
55	Грабовица	кроз Сјеницу	Сава
56	Велика Морава	целим током	Морава
57	Језава	од ушћа до пута Осипаоница-Пожаревац	Морава
58	Раља	од ушћа до и кроз Умчаре	Морава
59	Јасеница	од ушћа до и кроз Јарменовце	Морава
60	Кубршница	целим током	Морава
61	Велики Луг	од ушћа до Ђуринаца	Морава
62	Милатовица*	од ушћа до ушћа Мисаче	Морава
63	Ресава	од ушћа до манастира Манасија	Морава
64	Рача	од ушћа до Адровца	Морава
65	Лепеница (Крагујевац)	од ушћа до Драгобраће	Морава
66	Угљешница	од ушћа до и кроз Крагујевац	Морава
67	Белица	од ушћа до Белице	Морава
68	Лугомир	целим током	Морава
69	Жупањевачка*	од ушћа до и кроз Жупањевац	Морава

Редни број	Водоток	Значајно поплавно подручје	Водно подручје
70	Дуленска	од ушћа до и кроз Дулене	Морава
71	Раваница	од ушћа до и кроз Ћуприју	Морава
72	Црница	од ушћа до и кроз Забрегу	Морава
73	Каленићка	од ушћа до и кроз Доњи Крчин	Морава
74	Јужна Морава	целим током	Морава
75	Моравица (Алексинац)	од ушћа до и кроз Сокобању	Морава
76	Нишава	од ушћа до Димитровграда	Морава
77	Топлица (Дољевац)	од ушћа до Куршумлије	Морава
78	Пуста река (Дољевац)	од ушћа до бране „Брестовац“	Морава
79	Јабланица (Лесковац)	од ушћа до и кроз Лебане	Морава
80	Шуманка	од ушћа до Клајића	Морава
81	Ветерница	од ушћа до бране „Барје“	Морава
82	Власина	од ушћа до Бољара	Морава
83	Лужница (Бабушница)	од и кроз Љуберађу до и кроз Бабушницу	Морава
84	Трновачка река*	од ушћа до и кроз Велики Трновац	Морава
85	Биначка Морава	од састава са Моравицом (Бујановац) до Лучана	Морава
86	Моравица (Бујановац)	од ушћа до Ослара	Морава
87	Пчиња	кроз Трговиште	Морава
88	Западна Морава	целим током	Морава
89	Расина	од ушћа до бране „Ћелије“	Морава
90	Гружа	од ушћа до бране „Гружа“	Морава
91	Чемерница	од ушћа до Доње Ракове	Морава
92	Дичина	од ушћа до и кроз Брђане	Морава
93	Деспотовица	од ушћа до и кроз Горњи Милановац	Морава
94	Бјелица	од ушћа до и кроз Вичу	Морава
95	Моравица (Ариље)	од ушћа до и кроз Ивањицу	Морава
96	Велики Рзав	од ушћа до ушћа Малог Рзава	Морава
97	Ћетиња	од ушћа до Севојна	Морава
98	Скрапеж	од ушћа до и кроз Косјерић	Морава
99	Лужница (Пожега)*	од ушћа до Лелића	Морава
100	Ибар	од ушћа до Ибарске клисуре	Ибар и Лепенац
101	Рашка и Јошаница	кроз Нови Пазар	Ибар и Лепенац

* Вода II реда